

MONTHLY MEMBERSHIP PROGRESS REPORT

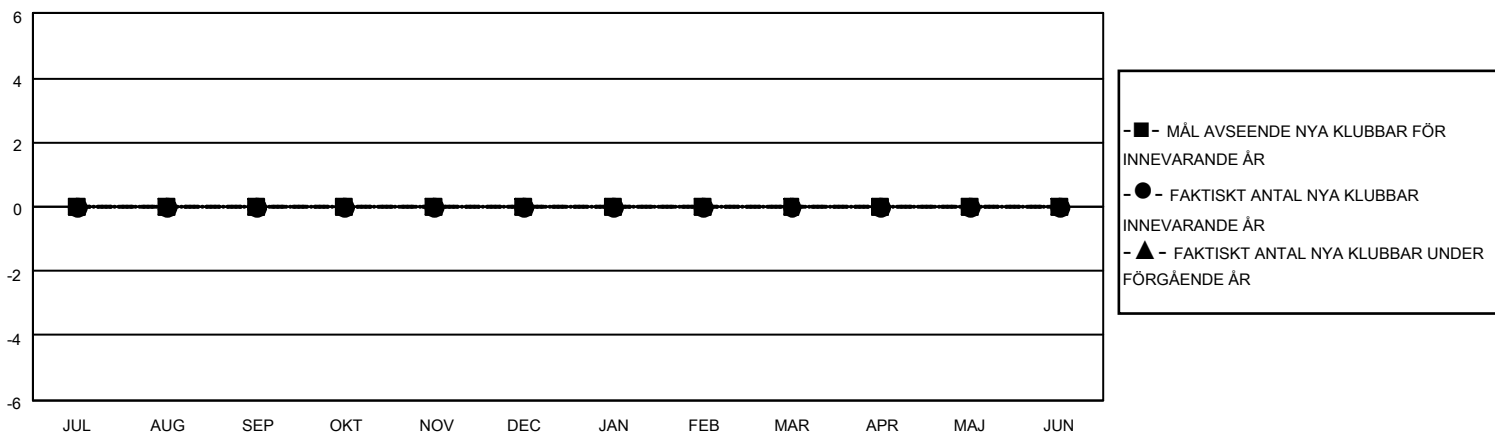
OMRÅDE NORWAY

District 104 E

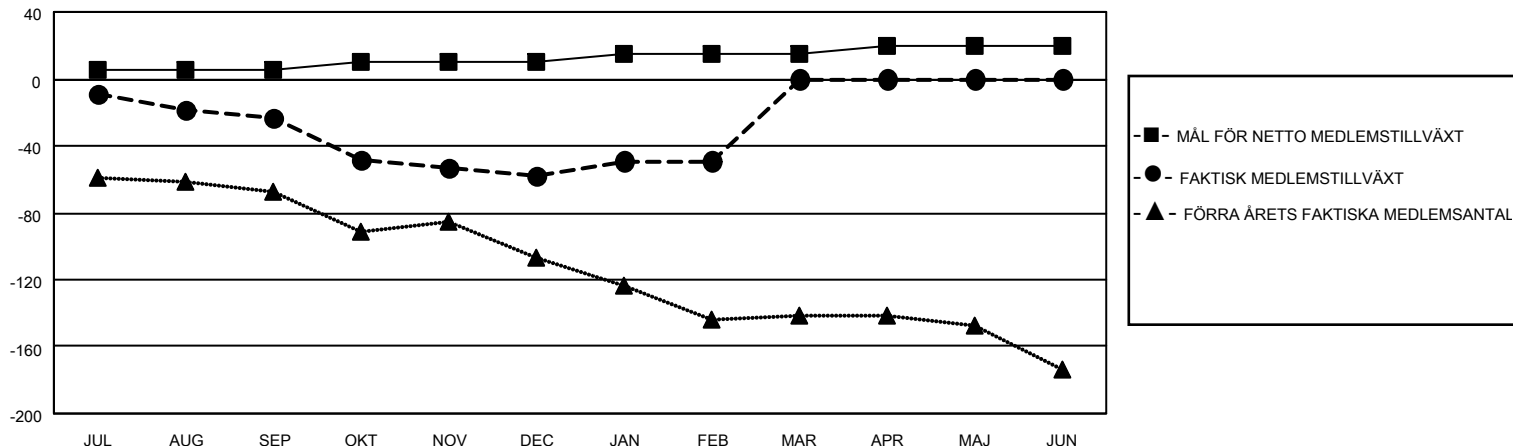
Results as of: 2/28/2023

Klubbar				Medlemmar			
RESULTAT FÖR 2022-2023				RESULTAT FÖR 2022-2023			
KVARTAL	MÅL AVSEENDE NYA KLUBBAR	NYA KLUBBAR	AVFÖRDA KLUBBAR	KVARTAL	MÅL FÖR NETTO MEDLEMSTILLVÄXT	FAKTISK MEDLEMSTILLVÄXT	FAKTISKT ANTAL AVFÖRDA MEDLEMMAR (inklusive transfer)
JUL/AUG/SEP	0	0	0	JUL/AUG/SEP	5	10	32
OKT/NOV/DEC	0	0	0	OKT/NOV/DEC	5	27	60
JAN/FEB/MAR	0	0	0	JAN/FEB/MAR	5	39	29
APR/MAJ/JUN	0	0	0	APR/MAJ/JUN	5	0	0

MÅL OCH FAKTISKT ANTAL NYA KLUBBAR



MÅL OCH FAKTISKT ANTAL MEDLEMMAR



NEDLAGDA KLUBBAR: 0

36 CLUBS OF 79 TOG UPP EN ELLER FLER NYA MEDLEMMAR

KÖNSFÖRDELNING

MAN	1,564 (80.79%)
KVINNA	372 (19.21%)
NON BINARY	0 (0.00%)
PREFER NOT TO ANSWER	0 (0.00%)

AVFÖRDA MEDLEMMAR

AVLIDNA	23
NEDLAGD KLUBB	0
ANNAN	98
TOTAL	121

[KLICKA HÄR FÖR KUMULATIV MEDLEMSDATA](#)

ANTALET FAMILJEMEDLEMMAR	25
FAMILJEMEDLEMMAR SOM BETALAR HÄLFTEN AV MEDLEMSAVGIFTEN	12